

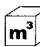



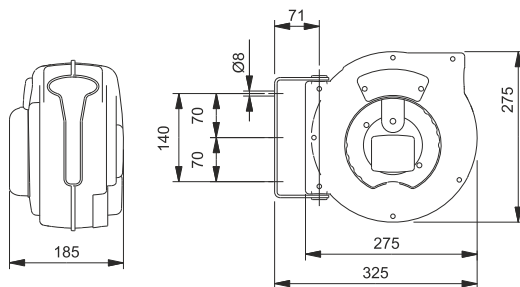
ENROLLADORES DE MANGUERAS AUTOMÁTICOS DE PLÁSTICO PARA AIRE DE 10 A 20 bar

Artículo	L.manguera	Ø manguera	Presión max.	Entrada-Salida
075-3401-112	12+1 m	6x10	10 bar	F1/4"G - M1/4"G
075-3401-209	9+1 m	8x12	10 bar	F1/4"G - M1/4"G

Equipado con:

- Mangueras de poliuretano azul 10 bar
- Racores de latón niquelado
- Junto giratorio 90° de latón niquelado
- Juntas de viton®

				
075-3401-112	3,600	0,018	1	
075-3401-209	3,430	0,018	1	



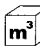



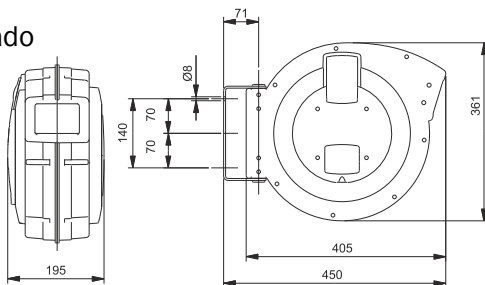
CS-275

Artículo	L.manguera	Ø manguera	Presión max.	Entrada-Salida
075-3601-215	15 m	8x12	15 bar	F1/4"G - M1/4"G
075-3601-315	14+1 m	10x14	15 bar	F3/8"G - M3/8"G

Equipado con:

- Mangueras de poliuretano azul 15 bar
- Racores de latón niquelado
- Junto giratorio 90° de latón niquelado
- Juntas de viton®

				
075-3601-215	5,170	0,038	1	
075-3601-315	5,620	0,038	1	



CS-360

ENROLLADORES DE MANGUERAS CARENADOS AUTOMÁTICOS DE ACERO PINTADO FIJO Y ORIENTABLE PARA AIRE 20 bar

Equipado con:





- Mangueras de poliuretano azul
- Racores de latón niquelado
- Junto giratorio 90° de latón niquelado
- Juntas de viton®

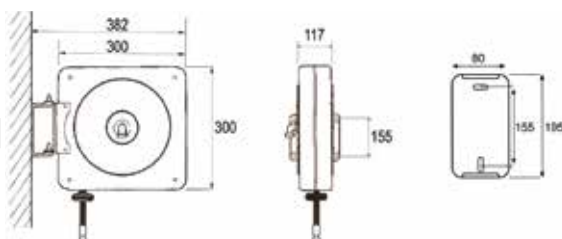
FIJO CF-300

Artículo	L.manguera	Ø manguera	Presión max.	Entrada-Salida
074-4301-211	11+1,5 m	8x12	20 bar	F1/4"G - M1/4"G

ORIENTABLE CS-300

Artículo	L.manguera	Ø manguera	Presión max.	Entrada-Salida
075-4301-211	11+1,5 m	8x12	20 bar	F1/4"G - M1/4"G

				
074-4301-211	11,700	0,030	1	
075-4301-211	12,440	0,030	1	



CF-300



CS-300